



PRODUCT
PAGE

High tonnage

CUSTOM CYLINDERS ON REQUEST

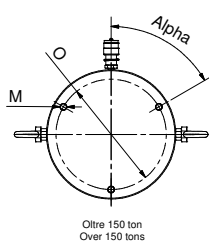
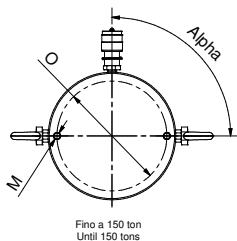


- Single-acting high tonnage hydraulic cylinders with load return. Push force from 50 to 1000 tons with range of strokes from 50 mm to 300 mm.
- Plunger execution, equipped with stroke indicator and anti overstroke device.
- Hydraulic cylinders suitable for heavy duty applications, pushing and large lifting operations.
- The guiding surfaces are sized to guarantee optimal performance in load offset absorption.
- Equipped with high strength gaskets for maximum durability, 3/8" NPT female coupler with dust cap equipped.
- Removable high strength saddle and possibility of mounting a tilting saddle for better distribution of the load to be lifted.
- Nitox ONC treatment on all mechanical components for maximum resistance against corrosion and wear.
- All models are equipped with lifting eyebolts.
- Possibility to design and produce custom made hydraulic cylinders on request, with dedicated geometries, performances and features.

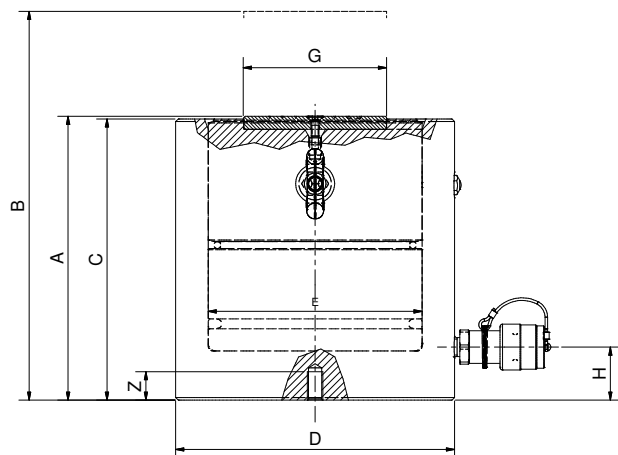
CSE TU



50-1000 ton
Stroke 50-300 mm
700 bar



CSE TU



CAP/Force ton (kN)	STROKE mm	MODEL	SECTION cm ²	VOLUME cm ³	MASS kg	DIMENSIONS (mm)										
						A	B	C	D	E	G	H	M	O	Z	Alpha
50 /549,78	50	CSE50/50-TU	78,5	392,7	14,3	139	189	137	130	100	72	24	M8x1,25	105	10	90
	100	CSE50/100-TU	78,5	785,4	19,3	189	289	187	130	100	72	24	M8x1,25	105	10	90
	150	CSE50/150-TU	78,5	1178,1	24,8	239	389	237	130	100	72	24	M8x1,25	105	10	90
	200	CSE50/200-TU	78,5	1570,8	29,8	289	489	287	130	100	72	24	M8x1,25	105	10	90
	250	CSE50/250-TU	78,5	1963,5	35,3	339	589	337	130	100	72	24	M8x1,25	105	10	90
	300	CSE50/300-TU	78,5	2356,2	40,3	389	689	387	130	100	72	24	M8x1,25	105	10	90
100 /1001,97	50	CSE100/50-TU	143,1	715,7	29	154	204	152	175	135	92	33	M12x1,75	150	22	90
	100	CSE100/100-TU	143,1	1431,4	38,5	204	304	202	175	135	92	33	M12x1,75	150	22	90
	150	CSE100/150-TU	143,1	2147,1	47,7	254	404	252	175	135	92	33	M12x1,75	150	22	90
	200	CSE100/200-TU	143,1	2862,8	57,3	304	504	302	175	135	92	33	M12x1,75	150	22	90
	250	CSE100/250-TU	143,1	3578,5	66,9	354	604	352	175	135	92	33	M12x1,75	150	22	90
	300	CSE100/300-TU	143,1	4294,2	76,4	404	704	402	175	135	92	33	M12x1,75	150	22	90
150 /1496,77	50	CSE150/50-TU	213,8	1069,1	48	169	219	167	215	165	110	41	M12x1,75	185	22	90
	100	CSE150/100-TU	213,8	2138,2	62,1	219	319	217	215	165	110	41	M12x1,75	185	22	90
	150	CSE150/150-TU	213,8	3207,4	76,3	269	419	267	215	165	110	41	M12x1,75	185	22	90
	200	CSE150/200-TU	213,8	4276,5	90,9	319	519	317	215	165	110	41	M12x1,75	185	22	90
	250	CSE150/250-TU	213,8	5345,6	105	369	619	367	215	165	110	41	M12x1,75	185	22	90
	300	CSE150/300-TU	213,8	6414,7	119,6	419	719	417	215	165	110	41	M12x1,75	185	22	90
200 /1984,70	50	CSE200/50-TU	283,5	1417,6	68,5	193	243	191	250	190	138	47	M12x1,75	215	22	60
	100	CSE200/100-TU	283,5	2835,3	88,2	243	343	241	250	190	138	47	M12x1,75	215	22	60
	150	CSE200/150-TU	283,5	4252,9	107,3	293	443	291	250	190	138	47	M12x1,75	215	22	60
	200	CSE200/200-TU	283,5	5670,6	127	343	543	341	250	190	138	47	M12x1,75	215	22	60
	250	CSE200/250-TU	283,5	7088,2	146,2	393	643	391	250	190	138	47	M12x1,75	215	22	60
	300	CSE200/300-TU	283,5	8505,9	165,8	443	743	441	250	190	138	47	M12x1,75	215	22	60
250 /2541,35	50	CSE250/50-TU	363,0	1815,3	94,5	197	247	195	280	215	148	53	M12x1,75	245	22	60
	100	CSE250/100-TU	363,0	3630,5	119,2	247	347	245	280	215	148	53	M12x1,75	245	22	60
	150	CSE250/150-TU	363,0	5445,8	143,4	297	447	295	280	215	148	53	M12x1,75	245	22	60
	200	CSE250/200-TU	363,0	7261,0	167,6	347	547	345	280	215	148	53	M12x1,75	245	22	60
	250	CSE250/250-TU	363,0	9076,3	192,2	397	647	395	280	215	148	53	M12x1,75	245	22	60
	300	CSE250/300-TU	363,0	10891,5	216,4	447	747	445	280	215	148	53	M12x1,75	245	22	60

CAP/Force	STROKE	MODEL	SECTION	VOLUME	MASS	DIMENSIONS (mm)										
ton (kN)	mm		cm ²	cm ³	kg	A	B	C	D	E	G	H	M	O	Z	Alpha
300 /3036,15	50	CSE300/50-TU	433,7	2168,7	126,8	222	272	220	305	235	158	58	M16x2	260	25	60
	100	CSE300/100-TU	433,7	4337,4	155,6	272	372	270	305	235	158	58	M16x2	260	25	60
	150	CSE300/150-TU	433,7	6506,0	184,3	322	472	320	305	235	158	58	M16x2	260	25	60
	200	CSE300/200-TU	433,7	8674,7	213,1	372	572	370	305	235	158	58	M16x2	260	25	60
	250	CSE300/250-TU	433,7	10843,4	242,3	422	672	420	305	235	158	58	M16x2	260	25	60
	300	CSE300/300-TU	433,7	13012,1	271,1	472	772	470	305	235	158	58	M16x2	260	25	60
400 /4007,89	50	CSE400/50-TU	572,6	2862,8	188,3	252	302	247	350	270	196	67	M16x2	300	25	60
	100	CSE400/100-TU	572,6	5725,6	226,2	302	402	297	350	270	196	67	M16x2	300	25	60
	150	CSE400/150-TU	572,6	8588,3	264,1	352	502	347	350	270	196	67	M16x2	300	25	60
	200	CSE400/200-TU	572,6	11451,1	302,5	402	602	397	350	270	196	67	M16x2	300	25	60
	250	CSE400/250-TU	572,6	14313,9	340,4	452	702	447	350	270	196	67	M16x2	300	25	60
	300	CSE400/300-TU	572,6	17176,7	378,3	502	802	497	350	270	196	67	M16x2	300	25	60
500 /5114,32	50	CSE500/50-TU	730,6	3653,1	271,9	285	335	280	400	305	214	75	M24x3	340	36	60
	100	CSE500/100-TU	730,6	7306,2	321,7	335	435	330	400	305	214	75	M24x3	340	36	60
	150	CSE500/150-TU	730,6	10959,3	371	385	535	380	400	305	214	75	M24x3	340	36	60
	200	CSE500/200-TU	730,6	14612,3	420,8	435	635	430	400	305	214	75	M24x3	340	36	60
	250	CSE500/250-TU	730,6	18265,4	470,5	485	735	480	400	305	214	75	M24x3	340	36	60
	300	CSE500/300-TU	730,6	21918,5	519,8	535	835	530	400	305	214	75	M24x3	340	36	60
600 /5987,09	50	CSE600/50-TU	855,3	4276,5	338,9	300	350	295	430	330	244	81	M24x3	370	36	60
	100	CSE600/100-TU	855,3	8553,0	396	350	450	345	430	330	244	81	M24x3	370	36	60
	150	CSE600/150-TU	855,3	12829,5	453,5	400	550	395	430	330	244	81	M24x3	370	36	60
	200	CSE600/200-TU	855,3	17106,0	511	450	650	445	430	330	244	81	M24x3	370	36	60
	250	CSE600/250-TU	855,3	21382,5	568,1	500	750	495	430	330	244	81	M24x3	370	36	60
	300	CSE600/300-TU	855,3	25659,0	625,6	550	850	545	430	330	244	81	M24x3	370	36	60
800 /8149,09	50	CSE800/50-TU	1164,2	5820,8	530,6	340	390	335	505	385	292	95	M24x3	440	36	60
	100	CSE800/100-TU	1164,2	11641,6	610,1	390	490	385	505	385	292	95	M24x3	440	36	60
	150	CSE800/150-TU	1164,2	17462,3	689	440	590	435	505	385	292	95	M24x3	440	36	60
	200	CSE800/200-TU	1164,2	23283,1	768	490	690	485	505	385	292	95	M24x3	440	36	60
	250	CSE800/250-TU	1164,2	29103,9	847,5	540	790	535	505	385	292	95	M24x3	440	36	60
	300	CSE800/300-TU	1164,2	34924,7	926,5	590	890	585	505	385	292	95	M24x3	440	36	60
1000 /10643,72	50	CSE1000/50-TU	1520,5	7602,7	755,4	379	429	374	570	440	292	110	M24x3	500	36	60
	100	CSE1000/100-TU	1520,5	15205,3	855,8	429	529	424	570	440	292	110	M24x3	500	36	60
	150	CSE1000/150-TU	1520,5	22808,0	956,7	479	629	474	570	440	292	110	M24x3	500	36	60
	200	CSE1000/200-TU	1520,5	30410,6	1057,7	529	729	524	570	440	292	110	M24x3	500	36	60
	250	CSE1000/250-TU	1520,5	38013,3	1158,6	579	829	574	570	440	292	110	M24x3	500	36	60
	300	CSE1000/300-TU	1520,5	45616,0	1259,5	629	929	624	570	440	292	110	M24x3	500	36	60

